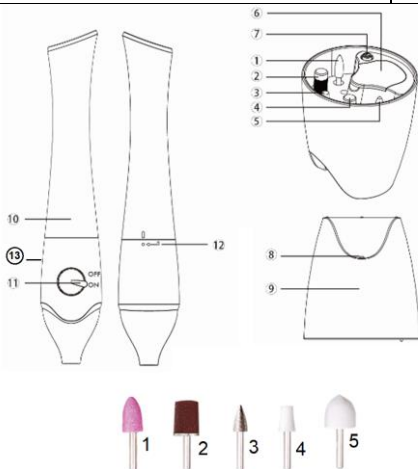


(IT) SET MANICURE / PEDICURE CON ASCIUGASMALTO
(EN) MANICURE, PEDICURE AND POLISH DRYER SET
(FR) SET MANUCURE / PÉDICURE AVEC SÉCHOIR À VERNIS
(DE) MANIKÜRE-/PEDIKÜRESET MIT NAGELACKTROCKNER
(ES) SET MANICURA / PEDICURA CON SECAESMALTE
(PT) CONJUNTO DE MANICURE/PEDICURE COM SECADOR DE UNHAS

ARMANI01



(IT) AVVERTENZE

Attenzione: leggere attentamente le avvertenze contenute nel seguente libretto in quanto forniscono importanti indicazioni riguardanti la sicurezza di installazione, d'uso e di manutenzione. Istruzioni importanti da conservare per ulteriori consultazioni.

- Questo apparecchio può essere utilizzato da bambini dagli 8 anni in su e da persone con ridotte capacità fisiche, sensoriali o mentali o con mancanza di esperienza o conoscenza se a loro è stata assicurata un'adeguata sorveglianza oppure se hanno ricevuto istruzioni circa l'uso in sicurezza dell'apparecchio e hanno compreso i pericoli correlati.
- I bambini non devono giocare con l'apparecchio.
- Le operazioni di pulizia e di manutenzione non devono essere effettuate da bambini a meno che non abbiano più di 8 anni e siano sorvegliati.
- Attenzione: mantenere l'apparecchio asciutto.
- L'apparecchio è stato costruito e concepito per funzionare in ambienti domestici e deve essere utilizzato in conformità al presente libretto istruzioni; ogni altro uso è considerato improprio e quindi pericoloso.
- Prima di montare gli accessori in dotazione, assicurarsi che l'apparecchio sia spento.
- **ATTENZIONE:** individui in gravidanza o durante l'allattamento, persone con infiammazioni alla pelle

delle dita delle mani o dei piedi e persone con allergie non devono utilizzare questo apparecchio.

- **ATTENZIONE:** non utilizzare per persone con limitata sensibilità al calore o al tatto.
- **ATTENZIONE:** non guardare direttamente la luce UV
- **ATTENZIONE:** utilizzare la luce UV solo per asciugare lo smalto e solo per il tempo necessario. Non esporre altre parti del corpo alla luce UV.
- Conservare la garanzia, lo scontrino fiscale e il libretto istruzioni per ogni ulteriore consultazione.
- Dopo aver tolto l'imballaggio assicurarsi dell'integrità dell'apparecchio e in caso di visibili danneggiamenti non utilizzarlo e rivolgersi a personale professionalmente qualificato.
- Non lasciare le parti dell'imballaggio alla portata dei bambini, per evitare il pericolo di soffocamento.
- L'uso di un qualsiasi apparecchio elettrico comporta l'osservanza di alcune regole fondamentali, in particolare:
 - Non toccare l'apparecchio con mani bagnate o umide.
 - Non lasciare l'apparecchio esposto ad agenti atmosferici (pioggia, sole).
 - Non sottoporlo ad urti.
 - Nel caso vi sia un guasto o un funzionamento anomalo dell'apparecchio, non utilizzarlo, non manometterlo e rivolgersi ad un centro assistenza autorizzato.
 - Per motivi di sicurezza l'apparecchio non può essere smontato.

AVVERTENZE BATTERIE:

1.TENERE LE BATTERIE FUORI DALLA PORTATA DEI BAMBINI. L'ingestione può provocare ustioni chimiche, perforazione dei tessuti molli e morte. Ustioni gravi possono insorgere entro 2 ore dall'ingestione. Consultare immediatamente un medico.

2.Non permettere ai bambini di sostituire le batterie.

3.Inserire correttamente le batterie, facendo attenzione alle polarità (+ e -) marcate sulle batterie e sull'apparecchio.

4.Le batterie non devono essere messe in cortocircuito.

5.Non caricare le batterie.

6.Non forzare la scarica delle batterie.

7.Non utilizzare tra loro batterie nuove e usate o batterie di diverso tipo o di diversi produttori.

8.Le batterie scariche devono essere rimosse immediatamente dall'apparecchio e smaltite correttamente, secondo le leggi in vigore.

9.Non scaldare le batterie e non esporle a fonti di calore.

10.Non saldare direttamente le batterie.

11.Non smontare le batterie.

12.Non deformare le batterie.

13.Non buttare e non smaltire le batterie nel fuoco.

14.Non mettere a contatto con l'acqua o l'umidità, in particolare nel caso in cui il contenitore della batteria dovesse essere danneggiato.

15.Non incapsulare e non modificare le batterie.

16.Conservare le batterie non utilizzate nel loro imballaggio originale lontano da oggetti metallici. Se

già rimosse dall'imballaggio, non mischiare o mescolare le batterie.

17. Se si intende non utilizzare l'apparecchio per un periodo di tempo prolungato, rimuovere le batterie.

18. Pulire i contatti delle batterie e quelli dell'apparecchio prima di inserire le batterie.

19. In caso di perdite dalle batterie, evitare qualsiasi contatto con il materiale fuoriuscito; in caso di contatto, sciacquare la parte interessata con acqua e consultare un medico.

(IT) INFORMAZIONI TECNICHE

(vedere l'immagine a pag. 1)

- 1) Testina di limatura: per modellare sui lati e sotto le unghie acriliche, per appiattire la superficie.
- 2) Testina modellante: modella il bordo delle unghie per creare la forma desiderata.
- 3) Testina per cuticole: può essere utilizzata per rimuovere le cuticole dai lati e dai bordi dell'unghia.
- 4) Testina levigante: ideale da utilizzare su unghie acriliche, per lisciare la connessione tra l'unghia naturale e quella acrilica.
- 5) Smerigliatrice in feltro: lucida le unghie dandogli una finitura lucida.
- 6) Coperchio batteria della luce UV.
- 7) Pulsante di accensione della luce UV.
- 8) Luce UV.
- 9) Base.
- 10) Coperchio batteria del corpo motore.
- 11) Interruttore dell'apparecchio (ON = acceso, OFF = spento).
- 12) Aggancio del coperchio batteria.
- 13) Corpo motore.

Dati tecnici: vedere l'etichetta sull'apparecchio.

(IT) ISTRUZIONI D'USO

Batterie

Base

La base viene fornita con le batterie incluse (**N° 3 batterie LR44 1,5V**).

- 1 - Utilizzare un cacciavite per rimuovere la vite del coperchio (6) e rimuovere il coperchio (6).
- 2 - Rimuovere la plastica isolante dalle batterie.
- 3 - Chiudere il coperchio (6) e fissarlo con la vite.

Quando le batterie sono esaurite, devono essere sostituite con batterie dello stesso tipo:

- 1 - Utilizzare un cacciavite per rimuovere la vite del coperchio (6) e rimuovere il coperchio (6).
- 2 - Rimuovere le batterie.
- 3 - Inserire **N° 3 nuove batterie LR44 1,5V** rispettando la polarità indicata.
- 4 - Chiudere il coperchio (6) e fissarlo con la vite.

Per rimuovere le batterie, ripetere l'operazione 1 e 2.

Unità motore

L'unità motore è fornita senza batterie.

Assicurarsi che l'interruttore (11) sia impostato su OFF.

- 1 - Ruotare il coperchio (10) in senso antiorario e rimuoverlo dal corpo motore (13):



2- Inserire N°2 batterie AAA LR03 1,5V rispettando la polarità indicata.

3 – Inserire il coperchio (10) sul corpo motore (13) e fissarlo ruotandolo in senso orario:



Per rimuovere le batterie, ripetere l'operazione 1 e rimuovere le batterie.

UTILIZZO DELL'UNITÀ MOTORE

1 – Selezionare l'accessorio desiderato (1-5).

2 – Inserire l'accessorio sul corpo motore (13) in modo che sia ben fisso in posizione.

3 – Posizionare l'interruttore (11) su ON.

4 – Dopo l'uso, posizionare l'interruttore (11) su OFF per spegnere l'unità motore.

UTILIZZO DELLA LUCE UV

Per asciugare lo smalto:

1 - Capovolgere la base (9).

2 – Premere il pulsante (7) per azionare la luce UV (8).

3 – Posizionare le unghie da asciugare sotto la luce UV (8).

4 – Dopo l'uso, rilasciare il pulsante (7) per spegnere la luce UV.

Note:

- *Modificare la posizione delle unghie durante l'asciugatura per asciugarle uniformemente.*
- *Per un'asciugatura ottimale, non applicare uno strato di smalto troppo spesso.*

(IT) PULIZIA E MANUTENZIONE

Questo apparecchio non necessita di particolare manutenzione, è sufficiente una regolare pulizia.

Prima di effettuare qualsiasi operazione di pulizia assicurarsi che l'apparecchio sia spento.

Per pulire l'unità base utilizzare un panno morbido e leggermente inumidito con acqua.

Per la pulizia degli accessori utilizzare uno spazzolino o un panno umido.

Non utilizzare prodotti abrasivi o solventi chimici.

Attenzione: mantenere l'apparecchio asciutto.

NON IMMERGERE L'APPARECCHIO IN ACQUA.

(IT) RISOLUZIONE DEI PROBLEMI

Problema	Causa	Soluzione
Rumore anormale	L'accessorio non è installato correttamente	Installare correttamente l'accessorio
L'apparecchio non funziona.	Le batterie sono scariche.	Sostituire le batterie.
	Le batterie non sono installate correttamente.	Installare correttamente le batterie.

(IT) SMALTIMENTO

IMBALLAGGIO

Per rispettare l'ambiente, il materiale dell'imballaggio deve essere buttato correttamente rispettando la raccolta differenziata.

Verifica le disposizioni del tuo comune.



BATTERIE - Rimuovere le batterie dall'apparecchio prima dello smaltimento. Non gettare le batterie nei rifiuti domestici. Lo smaltimento delle batterie deve avvenire negli appositi contenitori o negli specifici centri di raccolta. L'adeguata raccolta differenziata contribuisce ad evitare possibili effetti negativi sull'ambiente e sulla salute. Per rimuovere le batterie, seguire le indicazioni delle *Istruzioni d'uso*.



Informazione agli utenti: ai sensi dell'art. 26 del Decreto Legislativo 14 marzo 2014, n. 49 "Attuazione della direttiva 2012/19/UE sui rifiuti di apparecchiature elettriche ed elettroniche (RAEE)" Il simbolo del cassonetto barrato riportato sull'apparecchiatura o sulla sua confezione indica che il prodotto alla fine della propria vita utile deve essere raccolto separatamente dagli altri rifiuti. L'utente dovrà, pertanto, conferire l'apparecchiatura giunta a fine vita agli idonei centri comunali di raccolta differenziata dei rifiuti elettrotecnici ed elettronici. In alternativa alla gestione autonoma è possibile consegnare l'apparecchiatura che si desidera smaltire al rivenditore, al momento dell'acquisto di una nuova apparecchiatura di tipo equivalente. Presso i rivenditori di prodotti elettronici con superficie di vendita di almeno 400 m² è inoltre possibile consegnare gratuitamente, senza obbligo di acquisto, i prodotti elettronici da smaltire con dimensioni inferiori a 25 cm. L'adeguata raccolta differenziata per l'avvio successivo dell'apparecchiatura dismessa al riciclaggio, al trattamento e allo smaltimento ambientalmente compatibile contribuisce ad evitare possibili effetti negativi sull'ambiente e sulla salute e favorisce il reimpiego e/o riciclo dei materiali di cui è composta l'apparecchiatura.

(IT) GARANZIA

Condizioni

La garanzia ha validità 24 mesi dalla data d'acquisto.

La presente garanzia è valida solo se viene correttamente compilata ed accompagnata dallo scontrino fiscale che ne prova la data di acquisto.

L'apparecchio deve essere consegnato esclusivamente presso un nostro Centro Assistenza autorizzato.

Per garanzia si intende la sostituzione o la riparazione dei componenti dell'apparecchio che risultano difettosi all'origine per vizi di fabbricazione.

Viene comunque garantita l'assistenza (a pagamento) anche a prodotti fuori garanzia.

Il consumatore è titolare dei diritti applicabili dalla legislazione nazionale disciplinante la vendita dei beni di consumo; questa garanzia lascia impregiudicati tali diritti.

La Casa costruttrice declina ogni responsabilità per eventuali danni a persone, animali o cose, conseguenti ad uso improprio dell'apparecchio e alla mancata osservanza delle prescrizioni indicate nell'apposito libretto istruzioni.

Limitazioni

Ogni diritto di garanzia e ogni nostra responsabilità decadono se l'apparecchio è stato:

- Manomesso da parte di personale non autorizzato.

- Impiegato, conservato o trasportato in modo improprio.

Sono comunque escluse dalla garanzia le perdite di prestazioni estetiche o tali da non compromettere la sostanza delle funzioni.

Se nonostante la cura nella selezione dei materiali e l'impegno nella realizzazione del prodotto che Lei ha appena acquistato si dovessero riscontrare dei difetti, o qualora avesse bisogno di informazioni, Vi consigliamo di telefonare al rivenditore di zona.

(EN) WARNINGS

Attention: read the precautions contained in the following booklet carefully as they provide important instructions regarding safety during installation, use and maintenance.

Important instructions to keep for further reference.

- This appliance can be used by children aged 8 and over and by people with reduced physical, sensory or mental abilities or with a lack of experience or knowledge if adequate supervision has been ensured or if they have received instructions on how to use the appliance safely and have understood the related dangers.
- Children must not play with the appliance.
- Cleaning and maintenance must not be carried out by children unless they are over the age of 8 and supervised.
- Attention: keep the appliance dry.
- The appliance was built and designed to work in domestic environments and must be used in accordance with this instruction booklet; any other use is considered improper and therefore dangerous.
- Before assembling the supplied accessories, ensure that the appliance is switched off.
- ATTENTION: pregnant or breastfeeding women, persons with skin inflammation of the fingers or toes or persons with allergies should not use this appliance.
- ATTENTION: do not use for persons with raised sensitivity to heat or touch.
- ATTENTION: do not look directly into the UV light
- ATTENTION: use the UV light only to dry the polish and only for as long as necessary. Do not expose other parts of the body to UV light.
- Keep the warranty, the receipt and the instruction booklet for any further consultation.
- After removing the packaging, make sure the device is intact and in case of visible damage, do not use it and contact professionally qualified personnel.
- Do not leave packaging within reach of children, to prevent choking hazards.
- The use of any electrical appliance requires the observance of some fundamental rules, in particular:
 - Do not touch the appliance with wet or damp hands.
 - Do not leave the appliance exposed to atmospheric agents (rain, sun).
 - Do not subject it to impacts.
- In the event of a fault or malfunction of the appliance, do not use it, do not tamper with it and contact an authorised service centre.
- For safety reasons the appliance can not be taken apart.

BATTERY WARNINGS:

1.KEEP BATTERIES OUT OF THE REACH OF CHILDREN. Ingestion may result in chemical burns, soft tissue perforation or death. Severe burns may occur within 2 hours of ingestion. Immediately seek medical attention.

2.Do not allow children to change batteries.

3. Insert batteries correctly, observing the polarities (+ and -) marked on batteries and on the appliance.
4. Batteries must not be short-circuited.
5. Do not charge batteries.
6. Do not forcibly discharge batteries.
7. Do not combine new and used batteries, batteries of different types or from different manufacturers.
8. Discharged batteries must be removed from the appliance immediately and disposed of correctly, in accordance with current laws.
9. Do not heat batteries or expose them to heat sources.
10. Do not weld batteries directly.
11. Do not disassemble batteries.
12. Do not deform batteries.
13. Do not throw or dispose of batteries in a fire.
14. Do not place in contact with water or moisture, especially if the battery case is damaged.
15. Do not enclose or modify batteries.
16. Store unused batteries in their original packaging away from metal objects. If already removed from the packaging, do not mix batteries.
17. If the appliance is not to be used for an extended period of time, remove the batteries.
18. Clean the battery and appliance contacts before inserting batteries.
19. In the event of battery leakage, avoid contact with spilled material; in the event of contact, rinse the affected area thoroughly with water and seek medical attention.

(EN) TECHNICAL INFORMATION

(see image on p. 1)

- 1) Filing tip: for shaping the sides and undersides of acrylic nails, to flatten surfaces.
- 2) Modelling tip: shapes the edge of nails to create the desired shape.
- 3) Cuticle tip: can be used to remove cuticles from the sides and edges of nails.
- 4) Smoothing tip: ideal for use on acrylic nails, to smooth the connection between natural and acrylic nails.
- 5) Felt buffer: polishes nails giving them a glossy finish.
- 6) UV light battery cover.
- 7) UV light on/off button.
- 8) UV light.
- 9) Base.
- 10) Motor body battery cover.
- 11) Appliance switch (ON/OFF).
- 12) Battery cover latch.
- 13) Motor body.

Technical data: see the label on the appliance.

(EN) INSTRUCTIONS FOR USE

Batteries

Base

The base is supplied with batteries included (**#3 LR44 1.5V batteries**).

- 1 - Use a screwdriver to remove the cover screw (6) and remove the cover (6).
- 2 - Remove the insulating plastic from the batteries.
- 3 - Close the cover (6) and fasten the screw.

When the batteries are flat, they must be replaced with batteries of the same type:

- 1 - Use a screwdriver to remove the cover screw (6) and remove the cover (6).
 - 2 - Remove the batteries.
 - 3 - Insert **#3 new LR44 1.5V batteries**, observing the polarity indicated.
 - 4 - Close the cover (6) and fasten the screw.
- To remove the batteries, repeat steps 1 and 2.

Motor unit

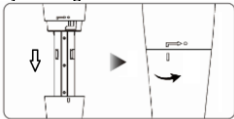
The motor unit is supplied without batteries.

Ensure that the switch (11) is set to OFF.

- 1 - Turn the cover (10) counter-clockwise and remove it from the motor body (13):



- 2 - Insert **#2 x AAA LR03 1.5V batteries**, observing the polarity indicated.
- 3 - Place the cover (10) on the motor body (13) and secure it by turning it clockwise:



To remove the batteries, repeat step 1 and remove the batteries.

OPERATING THE MOTOR UNIT

- 1 - Select the desired accessory (1-5).
- 2 - Place the accessory onto the motor body (13) so that it is firmly secured in place.
- 3 - Set the switch (11) to ON.
- 4 - After use, set the switch (11) to OFF to switch off the motor unit.

OPERATING THE UV LIGHT

To dry the polish:

- 1 - Turn the base (9) upside down.
- 2 - Press the button (7) to operate the UV light (8).
- 3 - Place the nails to be dried beneath the UV light (8).
- 4 - After use, release the button (7) to switch off the UV light.

Notes:

- Change the position of the nails when drying to dry them evenly.
- For optimum drying, do not apply a layer of polish too thickly.

(EN) CLEANING AND MAINTENANCE

This appliance requires no special maintenance; regular cleaning is all that is required.

Before carrying out any cleaning tasks, ensure that the appliance is switched off.

Use a soft, damp cloth to clean the base unit.

Use a brush or damp cloth to clean the accessories.

Do not use abrasive substances or chemical solvents.

Attention: keep the appliance dry.

DO NOT SUBMERGE THE APPLIANCE IN WATER.

(EN) TROUBLESHOOTING

Problem	Cause	Solution
---------	-------	----------

Abnormal noise	The accessory is not fitted correctly	Fit the accessory correctly
The appliance does not work.	The batteries are flat.	Replace the batteries.
	The batteries are not fitted correctly.	Fit batteries correctly.

(EN) DISPOSAL

PACKAGING

To respect the environment, the packaging material must be disposed of correctly, respecting separate waste collection. Check the provisions of your municipality.



BATTERIES - Remove batteries from the appliance before disposal. Do not dispose of batteries in domestic waste. Batteries must be disposed of in special containers or at special collection points. Proper waste separation helps

prevent potential negative effects on the environment and health.

To remove batteries, follow the instructions in the *Instructions for use*.

USER INFORMATION



“Implementation of Directive 2012/19/EU on Waste Electrical and Electronic Equipment (WEEE)”, pertaining to reduced use of hazardous substances in electrical and electronic equipment, as well as to waste disposal.

The symbol of the crossed-out wheeled bin on the equipment or on its packaging indicates that the product must be disposed of separately from other waste at the end of its service life.

The user must therefore take the dismissed equipment to suitable separate collection centres for electrical and electronic waste.

For more details, please contact the appropriate local authority. Suitable segregated collection of the equipment for subsequent recycling, treatment or environmentally-friendly disposal helps prevent damage to the environment and to human health, and encourages the re-use and/or recycling of the materials that make up the equipment.

Abusive disposal of the product by the user shall result in the application of administrative fines in accordance with the laws in force.

(EN) WARRANTY

Conditions

The warranty is valid for 24 months from the date of purchase.

This warranty is valid only if it is correctly filled in and accompanied by the tax receipt proving the date of purchase. The appliance must be delivered exclusively to our authorised Service Centre.

By warranty we mean the replacement or repair of appliance components that are faulty from the start due to manufacturing defects.

However, assistance (for a fee) is also guaranteed for products out of warranty.

The consumer is the owner of the rights applicable by the national legislation governing the sale of consumer goods; this warranty is without prejudice to those rights.

The manufacturer declines all responsibility for any damage to people, animals or things resulting from improper use of the appliance and failure to comply with the instructions indicated in the appropriate instruction booklet.

Limitations

All warranty rights and all our responsibilities expire if the device has been:

- Tampered with by unauthorised personnel.
- Used, stored or transported in an inappropriate way.

In any case, loss of performance related to the aesthetics of the product or similar that does not compromise the essence of the functions is excluded from the warranty.

If, despite the careful selection of materials and our commitment to the making of the product you have just purchased, you find any defects, or if you need information, we recommend that you call your local dealer.

(FR) AVERTISSEMENTS

Attention : lire attentivement les prescriptions contenues dans cette notice car elles fournissent des indications importantes sur la sécurité d'installation, d'utilisation et de maintenance.

Instructions importantes à conserver pour toute future consultation.

- Cet appareil peut être utilisé par les enfants âgés de plus de 8 ans et par les personnes présentant des capacités physiques, sensorielles ou mentales réduites ou sans expérience ni connaissance à condition qu'ils soient surveillés ou qu'ils aient reçu des instructions sur l'utilisation en sécurité de l'appareil et qu'ils aient compris les dangers qui y sont liés.

- Les enfants ne doivent pas jouer avec l'appareil.

- Les opérations de nettoyage et d'entretien ne doivent pas être effectués par des enfants, sauf s'ils ont plus de 8 ans et s'ils sont surveillés.

- Attention : garder toujours l'appareil sec.

- L'appareil a été construit et conçu pour fonctionner dans des environnements domestiques et doit être utilisé conformément à ce manuel d'instructions ; toute autre utilisation est considérée comme impropre et donc dangereuse.

- Avant d'installer les accessoires fournis, s'assurer que l'appareil est éteint.

- ATTENTION : Les femmes enceintes ou qui allaitent, les personnes souffrant d'une inflammation de la peau des doigts ou des orteils et les personnes souffrant d'allergies ne doivent pas utiliser cet appareil.

- ATTENTION : les personnes ayant une sensibilité limitée à la chaleur ou au toucher ne doivent pas utiliser cet appareil.

- ATTENTION : ne pas regarder directement dans la lumière UV

- ATTENTION : utiliser la lumière UV seulement pour sécher le vernis et uniquement pendant la durée nécessaire. Ne pas exposer d'autres parties du corps à la lumière UV.

- Conservez la garantie, le ticket fiscal et la notice d'instructions pour toute future consultation.

- Après avoir retiré l'emballage, vérifiez l'intégrité de l'appareil et en cas de dommages visibles, ne l'utilisez pas et contactez à un personnel professionnellement qualifié.

- Ne pas laisser les éléments de l'emballage à la portée des enfants, afin d'éviter tout risque d'asphyxie.

- L'utilisation de tout appareil électrique oblige à respecter certaines règles fondamentales et plus particulièrement :
- Ne touchez pas l'appareil avec les mains mouillées ou humides.
- Ne pas exposer l'appareil aux intempéries (pluie, soleil).
- Ne pas le soumettre à des heurts.
- En cas de panne ou de fonctionnement anormal, ne pas utiliser l'appareil, ne pas le manipuler et contacter un centre de service agréé.
- Pour des raisons de sécurité, l'appareil ne peut pas être démonté.

AVERTISSEMENTS CONCERNANT LES PILES :

1. GARDER LES PILES HORS DE PORTÉE DES ENFANTS. L'ingestion peut provoquer des brûlures chimiques, une perforation des tissus mous et la mort. Des brûlures graves peuvent survenir dans les 2 heures suivant l'ingestion. Consulter un médecin immédiatement.

2. Ne pas laisser les enfants changer les piles.
3. Insérer correctement les piles en respectant les polarités (+ et -) indiquées sur les piles et sur l'appareil.
4. Les piles ne doivent pas être court-circuitées.
5. Ne pas charger les piles.
6. Ne pas forcer les piles à se décharger.
7. Ne pas utiliser des piles neuves avec des piles usagées ou des piles de différents types ou de différents fabricants.
8. Les piles déchargées doivent être immédiatement retirées de l'appareil et éliminées conformément aux lois en vigueur.
9. Ne pas chauffer les piles et ne pas les exposer à des sources de chaleur.
10. Non jamais souder directement les piles.
11. Ne pas démonter les piles.
12. Ne pas déformer les piles.
13. Ne pas jeter ou éliminer les piles dans le feu.
14. Ne pas mettre les piles en contact avec de l'eau ou de l'humidité, en particulier si leur boîtier est endommagé.
15. Ne pas encapsuler ou modifier les piles.
16. Conserver les piles non utilisées dans leur emballage d'origine, à l'écart des objets métalliques. Si elles ont été déjà retirées de l'emballage, ne pas mélanger les piles.
17. Si on prévoit de ne pas utiliser l'appareil pendant une période prolongée, il faut retirer les piles.
18. Nettoyer les contacts des piles et ceux de l'appareil avant d'insérer les piles.
19. En cas de fuite des piles, éviter tout contact avec le matériau qui s'est échappé ; en cas de contact, rincer la zone affectée avec de l'eau et consulter un médecin.

(FR) INFORMATIONS TECHNIQUES

(voir image en page 1)

- 1) Tête de limage : pour façonner les côtés et le dessous des ongles acryliques, afin d'aplanir la surface.

- 2) Tête de modelage : permet de modeler le bord des ongles pour créer la forme souhaitée.
- 3) Tête à cuticules : permet d'enlever les cuticules sur le contour de l'ongle.
- 4) Tête de lissage : idéale pour les ongles en acrylique, pour lisser la connexion entre l'ongle naturel et l'ongle en acrylique.
- 5) Ponceuse en feutre : permet de polir les ongles en leur donnant une finition brillante.
- 6) Couvercle pile lampe UV.
- 7) Bouton d'alimentation de la lampe UV.
- 8) Lampe UV.
- 9) Base.
- 10) Couvercle pile du corps moteur.
- 11) Interrupteur de l'appareil (ON = allumé, OFF = arrêté).
- 12) Loquet du couvercle pile.
- 13) Corps moteur.

Données techniques : voir l'étiquette sur l'appareil.

(FR) MODE D'EMPLOI

Piles

Base

La base est livrée avec des piles incluses (**n° 3 piles LR44 1,5V**).

- 1 - À l'aide d'un tournevis, retirer la vis du couvercle (6) et extraire le couvercle (6).
- 2 - Retirer le plastique isolant des piles.
- 3 - Refermer le couvercle (6) et le fixer avec la vis.

Lorsque les piles sont épuisées, elles doivent être remplacées par des piles du même type :

- 1 - À l'aide d'un tournevis, retirer la vis du couvercle (6) et extraire le couvercle (6).
- 2 - Retirer les piles.
- 3 - Introduire **n°3 piles neuves LR44 1,5V** en respectant les pôles indiqués.
- 4 - Refermer le couvercle (6) et le fixer avec la vis.

Pour retirer les piles, répéter l'opération 1 et 2.

Unité moteur

L'unité moteur est fournie sans piles.

Vérifier que l'interrupteur (11) soit réglé sur OFF.

- 1 - Tourner le couvercle (10) dans le sens inverse des aiguilles d'une montre et l'extraire du corps moteur (13) :



- 2- Introduire **n°2 piles AAA LR03 1,5V** en respectant les pôles indiqués.

- 3 - Installer le couvercle (10) sur le corps moteur (13) et le fixer en le tournant dans le sens des aiguilles d'une montre :



Pour retirer les piles, répéter l'opération 1 et retirer les piles.

UTILISATION DE L'UNITÉ MOTEUR

- 1 - Sélectionner l'accessoire désiré (1-5).
- 2 - Installer l'accessoire sur le corps moteur (13) de façon à ce qu'il soit bien fixé.
- 3 - Positionner l'interrupteur (11) sur ON.

4 – Après l'utilisation, positionner l'interrupteur (11) sur OFF pour éteindre l'unité moteur.

UTILISATION DE LA LUMIÈRE UV

Pour sécher le vernis :

- 1 - Renverser la base (9).
- 2 – Appuyer sur le bouton (7) pour actionner la lumière UV (8).
- 3 – Positionner les ongles à sécher sous la lumière UV (8).
- 4 – Après l'utilisation, relâcher le bouton (7) pour éteindre la lumière UV.

Notes :

- *Changer la position des ongles pendant le séchage pour les sécher uniformément.*
- *Pour un séchage optimal, ne pas appliquer une couche trop épaisse de vernis.*

(FR) NETTOYAGE ET ENTRETIEN

Cet appareil ne nécessite pas d'entretien particulier ; un nettoyage régulier suffit.

Avant de procéder au nettoyage, s'assurer que l'appareil est éteint.

Pour nettoyer l'unité de base, utilisez un chiffon doux légèrement humidifié avec de l'eau.

Pour nettoyer les accessoires, utiliser une brosse ou un chiffon humide.

Ne pas utiliser de produits abrasifs ou de solvants chimiques.

Attention : garder toujours l'appareil sec.

NE JAMAIS PLONGER L'APPAREIL SOUS L'EAU.

(FR) DÉPANNAGE

Problème	Cause	Solution
Bruit anormal	L'accessoire n'est pas installé correctement	Installer correctement l'accessoire
L'appareil ne fonctionne pas.	Les piles sont déchargées.	Remplacer les piles.
	Les piles ne sont pas installées correctement.	Installer correctement les piles.

(FR) MISE AU REBUT

EMBALLAGE

Afin de respecter l'environnement, les matériaux d'emballage doivent être éliminés correctement par une collecte sélective. Vérifiez les règlements de votre municipalité.



PILES - Retirer les piles de l'appareil avant de l'éliminer. Ne pas jeter les piles avec les ordures ménagères. Les piles doivent être éliminées dans des conteneurs spéciaux ou dans des points de collecte spécifiques. Une collecte

séparée adéquate permet d'éviter d'éventuels effets négatifs sur l'environnement et la santé.

Pour retirer les piles, suivre les instructions du *Mode d'emploi*.



INFORMATION UTILISATEUR

« Mise en oeuvre de la directive 2012/19/UE sur les déchets d'équipements électriques et électroniques (DEEE) », relative à la réduction de

l'utilisation de substances dangereuses dans les appareils électriques et électroniques, ainsi qu'à l'élimination des déchets.

Le symbole de la poubelle sur roulettes barrée sur l'appareil ou sur son emballage indique que le produit doit être éliminé séparément des autres déchets à la fin de sa durée de vie. L'utilisateur doit donc apporter l'appareil à jeter à des centres

de collecte séparés appropriés pour les déchets électriques et électroniques.

Pour plus de détails, veuillez contacter l'autorité locale spéciale. Une collecte séparée appropriée de l'appareil pour un recyclage, un traitement ou une élimination respectueux de l'environnement permet d'éviter les dommages à l'environnement et à la santé humaine et encourage la réutilisation et/ou le recyclage des matériaux qui composent l'appareil.

L'élimination abusive du produit par l'utilisateur entraînera l'application d'amendes administratives conformément aux lois en vigueur.

(FR) GARANTIE

Conditions

La garantie a une durée de 24 mois à compter de la date d'achat.

Cette garantie est valable seulement si correctement compilée et accompagnée du ticket de caisse qui confirme la date d'achat.

L'appareil doit être remis exclusivement à notre SAV agréé.

La garantie couvre la substitution ou la réparation des composants de l'appareil défectueux à l'origine à cause de vices de fabrication.

Nous garantissons toute de même l'assistance (payante) même des produits hors garantie.

Le consommateur est titulaire des droits applicables par la législation nationale disciplinant la vente de biens de consommations ; cette garantie ne compromet pas les droits en question.

Le fabricant décline toute responsabilité pour les éventuels dommages physiques ou matériels dérivant de l'utilisation impropre de l'appareil et du non-respect des consignes indiquées dans le manuel.

Limitations

Tous les droits de garantie et toutes nos responsabilités déchoient si l'appareil a été :

-modifié de la part de personnel non autorisé.

-utilisé, conservé ou transporté de façon impropre.

La garantie ne couvre pas les pertes de prestations esthétiques ou celles qui ne compromettent pas l'origine des fonctions.

Si malgré l'attention dédiée au choix des composants et l'engagement dans la réalisation du produit que vous venez d'acheter vous remarquez des défauts ou si vous avez besoin d'informations, veuillez vous adresser au revendeur de zone.

(DE) WARNHINWEISE

Achtung: Lesen Sie sorgfältig die im folgenden Handbuch enthaltenen Warnhinweise, die wichtige Angaben zur Sicherheit bei der Installation, Verwendung und Wartung der Maschine bieten.

Wichtige Hinweise, die für die weitere Verwendung aufzubewahren sind.

- Dieses Gerät darf von Kindern ab 8 Jahren und von Personen mit eingeschränkten körperlichen, sensorischen oder geistigen Fähigkeiten oder mit mangelnder Erfahrung und Kenntnissen benutzt werden, wenn eine angemessene Aufsicht gewährleistet ist oder wenn sie in den sicheren Umgang mit dem Gerät eingewiesen wurden und die damit verbundenen Gefahren verstanden haben.

- Kinder dürfen nicht mit dem Gerät spielen.

- Die Reinigung und Wartung darf nicht von Kindern durchgeführt werden, es sei denn, sie sind über 8 Jahre alt und werden beaufsichtigt.
- Achtung: Halten Sie das Gerät trocken.
- Das Gerät wurde gebaut und entwickelt, um im Haushalt verwendet zu werden, und ist entsprechend dieser Bedienungsanleitung einzusetzen; alle anderen Verwendungsarten gelten als unsachgemäß und sind daher gefährlich.
- Bevor Sie das mitgelieferte Zubehör anbringen, vergewissern Sie sich, dass das Gerät ausgeschaltet ist.
- ACHTUNG: Personen, die schwanger sind oder stillen, Personen mit Hautentzündungen an den Fingern oder Zehen und Personen mit Allergien sollten dieses Gerät nicht benutzen.
- ACHTUNG: Nicht für Personen mit eingeschränkter Wärme- oder Berührungsempfindlichkeit geeignet.
- ACHTUNG: Nicht direkt in das UV-Licht blicken
- ACHTUNG: Verwenden Sie UV-Licht nur zum Trocknen des Lacks und nur so lange wie nötig. Setzen Sie andere Körperteile nicht dem UV-Licht aus.
- Bewahren Sie die Garantie, die Quittung und die Gebrauchsanweisung zum weiteren Nachschlagen auf.
- Überprüfen Sie nach dem Auspacken die Unversehrtheit des Geräts und verwenden Sie es nicht im Falle sichtbarer Schäden nicht, sondern wenden Sie sich an professionelles Fachpersonal.
- Lassen Sie die Verpackungsteile nicht in Reichweite von Kindern, um Erstickungsgefahr zu vermeiden.
- Bei der Verwendung von Elektrogeräten sind einige grundlegende Regeln zu beachten, insbesondere
- Berühren Sie das Gerät nicht mit nassen oder feuchten Händen.
- Setzen Sie das Gerät nicht Witterungseinflüssen (Regen, Sonne) aus.
- Setzen Sie das Gerät keinen Stößen aus.
- Bei einer Störung oder einem abnormalen Betrieb des Geräts dürfen Sie es nicht verwenden, keine Manipulationen daran vornehmen und sich an einen autorisierten Kundendienst wenden.
- Aus Sicherheitsgründen kann das Gerät nicht zerlegt werden.

BATTERIE-WARNHINWEISE:

- 1. BEWAHREN SIE DIE BATTERIEN AUSSERHALB DER REICHWEITE VON KINDERN AUF.** Bei Verschlucken können diese zu chemischen Verbrennungen führen, Weichteile durchstechen oder zum Tode führen. Es können innerhalb von 2 Stunden nach dem Verschlucken schwere Verbrennungen auftreten. Sofort einen Arzt aufsuchen.
2. Erlauben Sie Kindern nicht, die Batterien zu wechseln.
3. Die Batterien richtig einsetzen und dabei auf die Polaritäten (+ und -) achten, die an den Batterien und dem Gerät angegeben sind.
4. Die Batterien dürfen nicht kurzgeschlossen werden.
5. Laden Sie die Batterien nicht auf.

6. Die Batterien nicht gewaltsam entladen.
7. Nicht gleichzeitig neue und gebrauchte Batterien oder Batterien unterschiedlicher Art oder von verschiedenen Herstellern verwenden.
8. Entladene Batterien müssen sofort aus dem Gerät genommen werden und entsprechend den geltenden Gesetzen entsorgt werden.
9. Erhitzen Sie die Batterien nicht und setzen Sie sie keinen Wärmequellen aus.
10. Verbinden Sie die Batterien nicht direkt miteinander.
11. Nehmen Sie die Batterien nicht auseinander.
12. Verformen Sie die Batterien nicht.
13. Batterien nicht ins Feuer werfen oder entsorgen.
14. Nicht mit Wasser oder Feuchtigkeit in Kontakt bringen, vor allem, falls der Batteriebehälter beschädigt werden sollte.
15. Batterien nicht einkapseln oder verändern.
16. Unbenutzte Batterien in ihrer Originalverpackung, weit entfernt von Metallgegenständen, aufbewahren. Falls sie schon aus der Verpackung genommen wurden, die Batterien nicht vermischen.
17. Falls das Gerät über einen längeren Zeitraum nicht verwendet wird, die Batterien herausnehmen.
18. Die Kontakte von Batterie und Gerät reinigen, bevor die Batterien eingelegt werden.
19. Falls die Batterien lecken, den Kontakt mit dem ausgetretenen Material vermeiden; bei Kontakt mit Wasser abspülen und einen Arzt konsultieren.

(DE) TECHNISCHE DATEN

(siehe Abbildung auf Seite 1)

- 1) Feilkopf: für die Formgebung an den Seiten und unter den Acrylnägeln, um die Oberfläche abzuflachen.
- 2) Formkopf: formt den Rand der Nägel, um die gewünschte Form zu schaffen.
- 3) Nagelhautkopf: zum Entfernen der Nagelhaut an den Seiten und Rändern des Nagels.
- 4) Glättungsaufsatz: ideal für Acrylnägel, um die Verbindung zwischen dem Naturnagel und dem Acrylnagel zu glätten.
- 5) Filzschleifer: poliert die Nägel und verleiht ihnen ein glänzendes Finish.
- 6) Batterieabdeckung des UV-Lichts.
- 7) Einschaltknopf des UV-Lichts.
- 8) UV-Licht.
- 9) Sockel.
- 10) Batterieabdeckung des Motorgehäuses.
- 11) Geräteschalter (ON = ein, OFF = aus).
- 12) Verschluss der batterieabdeckung.
- 13) Motorgehäuse.

Technische Daten: Siehe Schild am Gerät

(DE) GEBRAUCHSANWEISUNGEN

Batterien

Sockel

Der Sockel wird mit Batterien geliefert (**Nr. 3 LR44 1,5V-Batterien**).

- 1 - Entfernen Sie mit einem Schraubendreher die Schraube der Abdeckung (6) und nehmen Sie die Abdeckung (6) ab.
- 2 - Entfernen Sie den isolierenden Kunststoff von den Batterien.
- 3 - Schließen Sie den Deckel (6) und befestigen Sie ihn mit der Schraube.

Wenn die Batterien entladen sind, müssen sie durch Batterien desselben Typs ersetzt werden:

- 1 - Entfernen Sie mit einem Schraubendreher die Schraube der Abdeckung (6) und nehmen Sie die Abdeckung (6) ab.
- 2 - Entfernen Sie die Batterien.
- 3 - Legen Sie **3 neue LR44 1,5V-Batterien** ein und beachten Sie dabei die angegebene Polarität.
- 4 - Schließen Sie den Deckel (6) und befestigen Sie ihn mit der Schraube.

Um die Batterien zu entfernen, wiederholen Sie die Schritte 1 und 2.

Motoreinheit

Die Motoreinheit wird ohne Batterien geliefert.

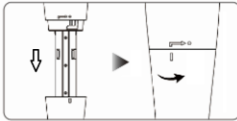
Stellen Sie sicher, dass der Schalter (11) auf OFF steht.

- 1 - Drehen Sie den Deckel (10) gegen den Uhrzeigersinn und nehmen Sie ihn von der Motoreinheit (13) ab:



- 2 - Legen Sie **2 Batterien des Typs AAA LR03 1,5 V** ein und achten Sie dabei auf die angegebene Polarität.

- 3 - Setzen Sie den Deckel (10) auf den Motorkörper (13) und befestigen Sie ihn durch Drehen im Uhrzeigersinn:



Um die Batterien zu entfernen, wiederholen Sie den Vorgang 1 und nehmen Sie die Batterien heraus.

BENUTZUNG DER MOTOREINHEIT

- 1 - Wählen Sie das gewünschte Zubehör (1-5).
- 2 - Setzen Sie das Zubehörteil auf die Motoreinheit (13), so dass es fest sitzt.
- 3 - Stellen Sie den Schalter (11) auf ON.
- 4 - Nach dem Gebrauch den Schalter (11) auf OFF stellen, um die Motoreinheit auszuschalten.

VERWENDUNG DES UV-LICHTS

So trocknen Sie den Nagellack:

- 1 - Stellen Sie den Sockel auf den Kopf (9).
- 2 - Drücken Sie den Knopf (7), um das UV-Licht (8) zu aktivieren.
- 3 - Halten Sie die zu trocknenden Nägel unter das UV-Licht (8).
- 4 - Lassen Sie nach dem Gebrauch den Knopf (7) los, um das UV-Licht auszuschalten.

Hinweis:

- Ändern Sie die Position der Nägel während des Trocknens, um sie gleichmäßig zu trocknen.
- Um eine optimale Trocknung zu gewährleisten, sollte der Lack nicht zu dick aufgetragen werden.

(DE) REINIGUNG UND WARTUNG

Dieses Gerät erfordert keine besondere Wartung; eine regelmäßige Reinigung ist ausreichend.

Vergewissern Sie sich vor jeder Reinigung, dass das Gerät ausgeschaltet ist.

Verwenden Sie zur Reinigung der Sockeleinheit ein weiches, leicht mit Wasser angefeuchtetes Tuch.

Verwenden Sie zur Reinigung des Zubehörs eine Bürste oder ein feuchtes Tuch.

Verwenden Sie keine Scheuermittel oder chemische Lösungsmittel.

Achtung: Halten Sie das Gerät trocken.

TAUCHEN SIE DAS GERÄT NICHT IN WASSER EIN.

(DE) LÖSUNG VON PROBLEMEN

Problem	Ursache	Lösung
Ungewöhnliches Geräusch	Das Zubehör ist nicht richtig installiert	Installieren Sie das Zubehör richtig
Das Gerät funktioniert nicht.	Die Batterien sind leer.	Tauschen Sie die Batterien aus.
	Die Batterien sind nicht richtig eingelegt.	Legen Sie die Batterien richtig ein.

(DE) ENTSORGUNG

VERPACKUNG

Der Umwelt zuliebe muss das Verpackungsmaterial entsprechend der Mülltrennung entsorgt werden.

Berücksichtigen Sie dabei die Vorgaben Ihres Wohnortes.



BATTERIEN - Die Batterien vor der Entsorgung aus dem Gerät nehmen. Die Batterien nicht in den Hausmüll werfen. Die Batterien müssen in dafür vorgesehenen Behältern oder Sammelzentren entsorgt werden. Die richtige

Entsorgung trägt dazu bei, mögliche negative Auswirkungen auf Umwelt und Gesundheit zu vermeiden.

Um die Batterien herauszunehmen, den *Anleitungen* Folge leisten.



INFORMATION FÜR DEN BENUTZER

“Umsetzung der Richtlinie 2012/19/EU über Elektro- und Elektronik-Altgeräte (WEEE)” zur Verringerung der Verwendung gefährlicher Stoffe in Elektro- und Elektronikgeräten sowie zur

Abfallentsorgung.

Das Symbol der durchgestrichenen Mülltonne auf dem Gerät oder seiner Verpackung weist darauf hin, dass das Produkt am Ende seiner Lebensdauer getrennt von anderen Abfällen entsorgt werden muss. Der Benutzer muss daher die ausgemusterten Geräte zu geeigneten getrennten Sammelstellen für Elektro- und Elektronikabfälle bringen. Für weitere Einzelheiten wenden Sie sich bitte an die zuständige lokale Behörde. Eine geeignete getrennte Sammlung der Geräte für das spätere Recycling, die Verarbeitung oder die umweltfreundliche Entsorgung trägt dazu bei, Schäden an der Umwelt und der menschlichen Gesundheit zu vermeiden, und fördert die Wiederverwendung und/oder das Recycling der Materialien, aus denen die Geräte bestehen. Eine widerrechtliche Entsorgung des Produkts durch den Benutzer hat die Anwendung von Verwaltungsstrafen gemäß den geltenden Gesetzen zur Folge.

(DE) GARANTIE

Garantiebedingungen

Die Garantiezeit beträgt 24 Monate ab Kaufdatum.

Diese Garantie ist nur dann gültig, wenn sie korrekt ausgefüllt und mit der Quittung, die das Kaufdatum belegt, versehen ist.

Das Gerät darf nur an unserem autorisierten Kundendienstzentrum abgegeben werden.

Unter Garantie versteht man den Austausch oder die Reparatur von Komponenten des Gerätes, die aufgrund von Fabrikationsfehlern von Anfang an defekt sind.

Allerdings ist der (kostenpflichtige) Kundendienst auch für Produkte außerhalb der Garantiezeit gewährleistet.

Der Verbraucher hat die nach nationalem Recht für den Verkauf von Konsumgütern geltenden Rechte; diese Garantie berührt diese Rechte nicht.

Der Hersteller übernimmt keine Haftung für Personen-, Tier- oder Sachschäden, die durch unsachgemäßen Gebrauch des Gerätes oder durch Nichtbeachtung der in der entsprechenden Anleitung angegebenen Anweisungen entstehen.

Einschränkungen

Alle Garantieansprüche und unsere Haftung erlöschen in folgenden Fällen:

- Manipulationen durch unbefugtes Personal.

- Unsachgemäße Verwendung, Lagerung oder Transport.

Ausgeschlossen von der Garantie sind Beeinträchtigungen des ästhetischen Erscheinungsbildes oder Schäden, welche die Funktionsfähigkeit nicht beeinträchtigen.

Wenn Sie trotz unserer Sorgfalt bei der Auswahl der Materialien und bei der Herstellung des von Ihnen gekauften Produkts Mängel feststellen oder wenn Sie Informationen benötigen, rufen Sie bitte Ihren lokalen Händler an.

(ES) ADVERTENCIAS

Atención: leer atentamente las advertencias contenidas en el siguiente manual ya que suministran indicaciones importantes en cuanto a la seguridad de la instalación, de uso y de mantenimiento.

Instrucciones importantes que deben conservarse para consultas adicionales.

- Este aparato puede ser utilizado por niños de 8 años en adelante y por personas con capacidades físicas, sensoriales o mentales reducidas o con falta de experiencia o conocimiento si se les asegura una adecuada vigilancia o si han recibido instrucciones acerca del uso seguro del aparato y han comprendido los peligros asociados.

- Los niños no deben jugar con el aparato.

- Las operaciones de limpieza y de mantenimiento no deben ser realizadas por niños a menos que tengan más de 8 años y estén supervisados.

- Atención: mantener el aparato seco.

- El aparato ha sido fabricado y diseñado para funcionar en ambientes domésticos y debe ser utilizado de conformidad con el presente manual de instrucciones; cada otro uso se considera inadecuado y, por lo tanto, peligroso.

- Antes de montar los accesorios proporcionados, asegurarse que el aparato esté apagado.

- ATENCIÓN: personas embarazadas o durante la lactancia, personas con inflamaciones en la piel de los dedos de las manos o de los pies y personas con alergias no deben utilizar este aparato.

- ATENCIÓN: no utilizar para personas con limitada sensibilidad al calor o al tacto.

- ATENCIÓN: no mirar directamente la luz UV

- ATENCIÓN: utilizar la luz UV solo para secar el esmalte y solo por el tiempo necesario. No exponer otras partes del cuerpo a la luz UV.

- Conservar la garantía, la factura fiscal y el manual de instrucciones para consultas adicionales.
- Después de haber quitado el embalaje asegurarse de la integridad del aparato y en caso de daños visibles no utilizarlo y dirigirse a personal profesionalmente cualificado.
- No dejar las partes del embalaje al alcance de los niños, para evitar el peligro de asfixia.
- El uso de cualquier aparato eléctrico implica la observancia de algunas reglas fundamentales, en concreto:
 - No tocar el aparato con las manos mojadas o húmedas.
 - No dejar el aparato expuesto a agentes atmosféricos (lluvia, sol).
 - No someterlo a impactos.
 - En el caso en que haya una avería o un funcionamiento anormal del aparato, no utilizarlo, no manipularlo y dirigirse a un centro de asistencia autorizado.
 - Por motivos de seguridad, el aparato no puede desmontarse.

ADVERTENCIAS BATERÍAS:

- 1.MANTENER LAS BATERÍAS FUERA DEL ALCANCE DE LOS NIÑOS.** La ingestión puede provocar quemaduras químicas, perforación de los tejidos blandos y la muerte. Al cabo de 2 horas de la ingestión pueden presentarse quemaduras graves. Acuda inmediatamente a un médico.
- 2.No permitir a los niños sustituir las baterías.
- 3.Introducir correctamente las baterías, prestando atención a las polaridades (+ y -) marcadas en las baterías y en el aparato.
- 4.Las baterías no deben ser puestas en cortocircuito.
- 5.No cargar las baterías.
- 6.No forzar las descarga de las baterías.
- 7.No utilizar entre ellas baterías nuevas y usadas o baterías de diferente tipo o de diferentes productores.
- 8.Las baterías descargadas deben ser removidas inmediatamente del aparato y eliminadas correctamente, según las leyes en vigor.
- 9.No calentar las baterías y no las exponga a fuentes de calor.
- 10.No soldar directamente las baterías.
- 11.No desmontar las baterías.
- 12.No deformar las baterías.
- 13.No tirar y no eliminar las baterías en el fuego.
- 14.No poner en contacto con el agua o la humedad, en particular en el caso en que el contenedor de las baterías estuviera dañado.
- 15.No encapsular y no modificar las baterías.
- 16.Conservar las baterías no utilizadas en su embalaje original lejos de objetos metálicos. Cuando se hayan retirado de su embalaje, no mezcle las baterías.
- 17.Si no se quiere utilizar el aparato por un periodo de tiempo prolongado, remover las baterías.
- 18.Limpiar los contactos de las baterías y los del aparato antes de introducir las baterías.

19. En caso de pérdidas de las baterías, evitar cualquier contacto con el material que ha escapado; en caso contrario, enjuague la parte interesada con agua y consultar con un médico.

(ES) INFORMACIONES TÉCNICAS

(véase la imagen en pág. 1)

- 1) Cabezal de limado: para modelar en los lados y abajo de las uñas acrílicas, para aplanar la superficie.
- 2) Cabezal de modelado: modela el borde de las uñas para crear la forma deseada.
- 3) Cabezal para cutículas: puede ser utilizado para remover las cutículas de los lados y de los bordes de la uña.
- 4) Cabezal: ideal para utilizar en uñas acrílicas, para alisar la conexión entre la uña natural y la acrílica.
- 5) Pulidor de fieltro: pule las uñas dándoles un acabado brillante.
- 6) Tapa de batería de la luz UV.
- 7) Botón de encendido de la luz UV.
- 8) Luz UV.
- 9) Base.
- 10) Tapa de batería del cuerpo del motor.
- 11) Interruptor del aparato (ON = encendido, OFF = apagado).
- 12) Enganche de la tapa batería.
- 13) Cuerpo motor.

Datos técnicos: véase la etiqueta en el aparato.

(ES) INSTRUCCIONES DE USO

Baterías

Base

La base se proporciona con las baterías incluidas (**Nº 3 baterías LR44 1,5V**).

- 1 - Utilizar un destornillador para remover los tornillos de la tapa (6) y remover la tapa (6).
- 2 - Remover el plástico aislante de las baterías.
- 3 - Cerrar la tapa (6) y fijarla con el tornillo.

Cuando las baterías están agotadas, deben ser sustituidas con baterías de mismo tipo:

- 1 - Utilizar un destornillador para remover los tornillos de la tapa (6) y remover la tapa (6).
- 2 - Remover las baterías.
- 3 - Introducir **Nº 3 nuevas baterías LR44 1,5V** respetando la polaridad indicada.
- 4 - Cerrar la tapa (6) y fijarla con el tornillo.

Para remover las baterías, repetir la operación 1 y 2.

Unidad motor

La unidad motor está proporcionada sin baterías.

Asegurarse que el interruptor (11) esté configurado en OFF.

- 1 - Girar la tapa (10) en sentido antihorario y removerla del cuerpo del motor (13):



- 2 - Introducir **Nº2 baterías AAA LR03 1,5V** respetando la polaridad indicada.
- 3 - Introducir la tapa (10) en el cuerpo motor (13) y fijarlo girando en sentido horario:



Para remover las baterías, repetir la operación 1 y remover las baterías.

USO DE LA UNIDAD MOTOR

- 1 - Seleccionar el accesorio deseado (1-5).
- 2 - Introducir el accesorio en el cuerpo motor (13) de modo que esté bien fijo en posición.
- 3 - Posicionar el interruptor (11) en ON.
- 4 - Después del uso, posicionar el interruptor (11) en OFF para apagar la unidad del motor.

USO DE LA LUZ UV

Para secar el esmalte:

- 1 - Voltar la base (9).
- 2 - Presionar el botón (7) para accionar la luz UV (8).
- 3 - Posicionar las uñas para secar bajo la luz UV (8).
- 4 - Después del uso, liberar el botón (7) para apagar la luz UV.

Notas:

- *Modificar la posición de las uñas durante el secado para secarlas uniformemente.*
- *Para un secado ideal, no aplicar una capa de esmalte demasiado gruesa.*

(ES) LIMPIEZA Y MANTENIMIENTO

Este aparato no necesita particular mantenimiento, basta con una limpieza regular.

Antes de realizar cualquier operación de limpieza asegurarse de que el aparato esté apagado.

Para limpiar la unidad base utilizar un paño suave y ligeramente humedecido con agua.

Para la limpieza de los accesorios utilizar un cepillo o un paño húmedo.

No utilizar productos abrasivos o solventes químicos.

Atención: mantener el aparato seco.

NO SUMERGIR EL APARATO EN AGUA.

(ES) SOLUCIÓN DE PROBLEMAS

Problema	Causa	Solución
Ruido anormal	El accesorio no está instalado correctamente	Instalar correctamente el accesorio
El aparato no funciona.	Las baterías están descargadas.	Sustituir las baterías.
	Las baterías no están instaladas correctamente.	Instalar correctamente las baterías.

(ES) ELIMINACIÓN

EMBALAJE

Para respetar el medio ambiente, el material de embalaje debe eliminarse correctamente respetando la recogida selectiva.

Consulta la normativa de tu municipio.



BATERÍAS - Retire las baterías del aparato antes de eliminarlas. No arrojar las baterías en los residuos domésticos. Las baterías deben ser eliminadas en los recipientes específicos o llevándolas a los centros de recogida correspondientes. La recogida selectiva adecuada contribuye a evitar los posibles efectos negativos para el medio ambiente y la salud.

Para remover las baterías, seguir las indicaciones de las *Instrucciones de uso*.



INFORMACIÓN A LOS USUARIOS

“Aplicación de la Directiva 2012/19/EU sobre Residuos de Aparatos Eléctricos y Electrónicos (RAEE)”, concerniente al uso reducido de sustancias peligrosas en equipos eléctricos y electrónicos, así como a la eliminación de residuos”.

El símbolo del contenedor marcado con una X señalado en el equipo o en la confección indica que el producto al final de su vida útil debe ser recogido separadamente de los otros desechos. El usuario por lo tanto tendrá que entregar el equipo que llegó al final de su vida a los centros comunales de recogida diferenciada de desechos eléctricos y electrónicos idóneos. Para más detalles, por favor contactar a la autoridad local correspondiente. La adecuada recogida diferenciada para el envío sucesivo del equipo al reciclaje, al tratamiento y a la eliminación ambientalmente compatible contribuye a evitar posibles efectos negativos en el ambiente y en la salud y favorece el reutilizo y/o reciclado de los materiales que componen el equipo.

La eliminación abusiva del producto por parte del usuario dará lugar a la aplicación de multas administrativas de conformidad con las leyes en vigor..

(ES) GARANTÍA

Condiciones

La garantía tiene validez de 24 meses desde la fecha de la compra.

La presente garantía es válida solo si es correctamente llenada y acompañada de la factura fiscal que certifica la fecha de la compra.

El aparato debe ser entregado exclusivamente en un Centro de Asistencia nuestro autorizado.

Por garantía se entiende la sustitución o la reparación de los componentes del aparato que resultan defectuosos en el origen por defectos de fabricación.

Está de todos modos garantizada la asistencia (con pago) incluso en productos fuera de garantía.

El consumidor es titular de los derechos aplicables por la legislación nacional que disciplina la venta de los bienes de consumo; esta garantía deja sin perjuicio estos derechos.

La Casa fabricante declina toda responsabilidad por eventuales daños a personas, animales o cosas, consecuencia de uso inadecuado del aparato y la inobservancia de las prescripciones indicadas en el respectivo manual de instrucciones.

Limitaciones

Todo derecho de garantía y toda responsabilidad nuestra decaen si el aparato ha sido:

- Manipulado por parte de personal no autorizado.
- Empleado, conservado o transportado de manera inadecuada.

Están de todos modos excluidas de la garantía las pérdidas de prestaciones estéticas o tales de no comprometer la sustancia de las funciones.

Si, no obstante, el cuidado en la selección de los materiales y el empeño en la realización del producto que ha apenas comprado se detectaran defectos, o en caso de que necesitara información, le recomendamos llamar al revendedor de zona.

(PT) ADVERTÊNCIAS

Atenção: leia atentamente as advertências contidas neste manual, pois elas fornecem importantes indicações com relação à segurança na instalação, na utilização e na manutenção.

Instruções importantes a serem conservadas para consultas futuras.

- Este aparelho pode ser utilizado por miúdos com idade igual ou superior a 8 anos e por pessoas com capacidades físicas, sensoriais ou mentais reduzidas ou com falta de experiência ou conhecimento, se tiverem recebido supervisão adequada ou se tiverem sido instruídas sobre a utilização segura do aparelho e tiverem compreendido os perigos envolvidos.
- Os miúdos não devem brincar com o aparelho.
- As operações de limpeza e manutenção não devem ser realizadas por miúdos, a menos que tenham mais de 8 anos de idade e sejam supervisionados.
- Atenção: mantenha o aparelho seco.
- O aparelho foi projetado e fabricado para funcionar em ambientes domésticos e deve ser utilizado em conformidade com este manual de instruções; qualquer outro uso é considerado impróprio e, portanto, perigoso.
- Antes de montar os acessórios fornecidos, assegure-se de que o aparelho está desligado.
- **ATENÇÃO:** grávidas ou lactantes, pessoas com inflamações na pele dos dedos das mãos e pés e pessoas com alergias não devem utilizar este aparelho.
- **ATENÇÃO:** não utilizar em pessoas com sensibilidade limitada ao calor ou ao tato.
- **ATENÇÃO:** não olhar diretamente para a luz UV
- **ATENÇÃO:** utilizar a luz UV somente para secar o esmalte e somente pelo tempo necessário. Não exponha as partes do corpo à luz UV.
- Conserve a garantia, a fatura e o manual de instruções para qualquer consulta futura.
- Após retirar a embalagem, assegure-se da integridade do aparelho; no caso de danos visíveis, não o utilize e consulte um profissional qualificado.
- Não deixe as partes da embalagem ao alcance de miúdos, para evitar perigo de sufocamento.
- O uso de qualquer aparelho elétrico implica a observância de algumas regras fundamentais, em particular:
 - Não tocar o aparelho com as mãos molhadas ou húmidas.
 - Não deixe o aparelho exposto a agentes atmosféricos (chuva, sol).
 - Não submetê-lo a impactos.
 - Em caso de falha ou funcionamento anómalo do aparelho, não o utilize, não o adultere e entre em contato com um centro de assistência autorizado.
 - Por motivos de segurança, o aparelho não pode ser desmontado.

ADVERTÊNCIAS DAS BATERIAS:

1. MANTENHA AS BATERIAS FORA DO ALCANCE DE MIÚDOS. A ingestão pode provocar queimaduras químicas, perfuração dos tecidos moles e morte. Podem ocorrer queimaduras graves dentro de 2 horas a partir da ingestão. Consulte imediatamente um médico.

2. Não permita que os miúdos substituam as baterias.

3. Insira as baterias corretamente, preste atenção às polaridades (+ e -) marcadas nas baterias e no aparelho.
4. As baterias não devem ser colocadas em curto-circuito.
5. Não carregue as baterias.
6. Não force o descarregamento das baterias.
7. Não utilize baterias novas e usadas, de tipos diferentes ou de fabricantes diferentes.
8. As baterias descarregadas devem ser imediatamente removidas do aparelho e descartadas de modo correto, de acordo com as leis em vigor.
9. Não esquente nem exponha as baterias a fontes de calor.
10. Não solde diretamente as baterias.
11. Não desmonte as baterias.
12. Não deforme as baterias.
13. Não descarte as baterias no fogo.
14. Não ponha em contato com água ou humidade, em particular se o recipiente da bateria estiver danificado.
15. Não encapsule ou modifique as baterias.
16. Conserve as baterias não utilizadas na embalagem original, afastadas de objetos metálicos. Se já removidas da embalagem, não misture as baterias.
17. Se não utilizar o aparelho por um período prolongado de tempo, remova as baterias.
18. Limpe os contatos das baterias e os do aparelho antes de inserir as baterias.
19. Em caso de vazamento das baterias, evite qualquer contato com o material vazado; em caso de contato, enxágue a parte interessada com água e consulte um médico.

(PT) INFORMAÇÕES TÉCNICAS

(veja a imagem na pág. 1)

- 1) Cabeça de lixagem: para modelar nas laterais e sob as unhas de acrílico, para alisar a superfície.
- 2) Cabeça de modelagem: modela a borda das unhas para criar a forma desejada.
- 3) Cabeça para cutículas: pode ser utilizada para remover as cutículas dos lados e das bordas da unha.
- 4) Cabeça alisadora: ideal para utilizar em unhas de acrílico, para suavizar a união entre as unhas naturais e as acrílicas.
- 5) Lixadora em feltro: serve para polir as unhas e dar um acabamento brilhante.
- 6) Tampa da bateria da luz UV.
- 7) Botão de ligar/desligar a luz UV.
- 8) Luz UV.
- 9) Base.
- 10) Tampa da bateria do corpo do motor.
- 11) Interruptor do aparelho (ON = ligado, OFF = desligado).
- 12) Gancho da tampa da bateria.
- 13) Corpo do motor.

Dados técnicos: veja a etiqueta no aparelho.

(PT) INSTRUÇÕES DE UTILIZAÇÃO

Baterias

Base

A base é fornecida com as baterias inclusas (**Nº 3 baterias LR44 1,5V**).

- 1 - Utilize uma chave de fenda para remover o parafuso da tampa (6) e remover a tampa (6).

- 2 – Remova o plástico isolante das baterias.
- 3 - Feche a tampa (6) e fixe-a com o parafuso.

Quando as baterias estiverem gastas, devem ser substituídas por baterias do mesmo tipo:

- 1 - Utilize uma chave de fenda para remover o parafuso da tampa (6) e remover a tampa (6).
- 2 – Remova as baterias.
- 3 - Insira **Nº 3 baterias LR44 1,5V novas** com respeito à polaridade indicada.
- 4 - Feche a tampa (6) e fixe-a com o parafuso.

Para remover as baterias, repita a operação 1 e

2.

Unidade do motor

A unidade do motor é fornecida sem baterias.

Assegure-se de que o interruptor (11) está definido em OFF.

- 1 – Rode a tampa (10) no sentido contrário aos ponteiros do relógio e remova-a do corpo do motor (13):



- 2- Insira **Nº2 baterias AAA LR03 1,5V** com respeito à polaridade indicada.

- 3 – Insira a tampa (10) no corpo do motor (13) e fixe-a ao rodar no sentido dos ponteiros do relógio:



Para remover as baterias, repita a operação 1 e remova as baterias.

UTILIZAÇÃO DA UNIDADE DO MOTOR

- 1 – Selecione o acessório desejado (1-5).
- 2 – Insira o acessório no corpo do motor (13) de modo que esteja bem fixo na posição.
- 3 – Posicione o interruptor (11) em ON.
- 4 – Após o uso, posicione o interruptor (11) em OFF para desligar a unidade do motor.

UTILIZAÇÃO DA LUZ UV

Para secar o esmalte:

- 1 - Inverta a base (9).
- 2 – Prima o botão (7) para acionar a luz UV (8).
- 3 – Posicione as unhas para secar sob a luz UV (8).
- 4 – Após o uso, solte o botão (7) para desligar a luz UV.

Notas:

- *Mude a posição das unhas durante a secagem para secá-las uniformemente.*
- *Para uma secagem ideal, não aplique uma camada de esmalte muito grossa.*

(PT) LIMPEZA E MANUTENÇÃO

Este aparelho não precisa de manutenção especial, basta uma limpeza regular.

Antes de realizar qualquer operação de limpeza, assegure-se de que o aparelho está desligado.

Para limpar a unidade da base, utilize um pano macio e levemente humedecido com água.

Para a limpeza dos acessórios, utilize uma escova ou um pano húmido.

Não utilize produtos abrasivos ou solventes químicos.

Atenção: mantenha o aparelho seco.

NÃO MERGULHAR O APARELHO NA ÁGUA.

(PT) RESOLUÇÃO DE PROBLEMAS

Problema	Causa	Solução
Ruído anormal	O acessório não foi instalado corretamente	Instale o acessório corretamente
O aparelho não funciona.	As baterias estão descarregadas.	Substitua as baterias.
	As baterias não foram instaladas corretamente.	Instale as baterias corretamente.

(PT) DESCARTE

EMBALAGEM

Para respeitar o meio ambiente, o material de embalagem deve ser descartado corretamente, respeitando a recolha diferenciada.

Verifique as regras da sua cidade.



BATERIAS - Remova as baterias do aparelho antes de descartá-lo. Não jogue as baterias no lixo doméstico. O descarte das baterias deve ser feito nos recipientes específicos ou nos centros de recolha dedicados. A recolha seletiva correta contribui para evitar possíveis efeitos negativos para o meio ambiente e para a saúde.

Para remover as baterias, siga as indicações das *Instruções de uso*.



Informação aos utilizadores: "Implementação da Diretiva 2012/19/UE sobre resíduos de equipamentos elétricos e eletrônicos (REEE)" O símbolo do caixote do lixo riscado mostrado no equipamento ou na sua embalagem indica que o produto no final da sua vida útil deve ser recolhido separadamente dos outros resíduos. O utilizador deverá, portanto, entregar o equipamento no final da sua vida útil nos centros apropriados para a recolha seletiva de resíduos eletrotécnicos e eletrónicos.

Para obter mais detalhes, entre em contato com a autoridade local apropriada.

A recolha seletiva adequada ao envio subsequente do equipamento descartado para a reciclagem, tratamento e eliminação ambientalmente compatíveis contribui para evitar possíveis efeitos negativos ao meio ambiente e à saúde e promove a reutilização e / ou reciclagem dos materiais de que o equipamento é composto.

(PT) GARANTIA

Condições

A garantia tem validade de 24 meses a partir da data de compra.

Esta garantia só é válida se estiver corretamente compilada e acompanhada da fatura que comprove a data da compra.

O aparelho deve ser entregue exclusivamente junto de um Centro de Assistência nosso autorizado.

Por garantia entende-se a substituição ou a reparação dos componentes do aparelho que estejam defeituosos de origem devido a vícios de fabrico.

No entanto, também é garantida a assistência (mediante pagamento) para produtos fora da garantia.

O consumidor é o titular dos direitos aplicáveis pela legislação nacional que regula a venda de bens de consumo; esta garantia não prejudica tais direitos.

A casa fabricante declina qualquer responsabilidade por eventuais danos a pessoas, animais ou coisas resultantes da

utilização imprópria do aparelho e da inobservância das prescrições indicadas no manual de instruções apropriado.

Limitações

Todo o direito à garantia e todas as nossas responsabilidades expiram se o dispositivo tiver sido:

- Adulterado por parte de pessoal não autorizado.
- Utilizado, guardado ou transportado de modo impróprio.

Em qualquer caso, estão excluídos da garantia as perdas do desempenho estético ou as que não comprometam a substância das funções.

Se, apesar do cuidado na seleção dos materiais e do empenho na realização do produto que acabou de adquirir, encontrar algum defeito ou se precisar de informações, recomendamos que telefone ao revendedor local.



Ardes

Poly Pool S.p.A. Via Sottocorna, 21/B
24020 Parre (Bérgamo) - Italia

Tel. +39 035 4104000 r.a. - Fax +39 035 702716
<http://www.ardes.it> - e-mail: polypool@polypool.it

MADE IN CHINA

ARMANI01.15062023